

Padsysteme werden immer populärer. Und das aus gutem Grund, denn **TAGEX Pads** bringen Stahlketten-Laufwerken gute Manieren bei. Der Einsatz dieses Padsystems eröffnet insbesondere der Maschinenklasse zwischen 15 und 25 Tonnen Betriebsgewicht ganz neue Einsatzmöglichkeiten. So können diese nunmehr in sensiblen Bereichen bewegt werden, in denen herkömmliche Stahlketten zu viele Schäden anrichten würden, z. B. auf innerstädtischen Straßen und Plätzen.



**Ihr Vorteil: TAGEX Pads schonen den Boden und eröffnen insbesondere Maschinen zwischen 15 und 25 Tonnen neue Einsatzmöglichkeiten.**

Im Vergleich zu Gummiketten verfügen die aufwändiger montierten Padsysteme über eine längere Nutzungsdauer. Zudem reißen die stahlkettenbasierten Hybridketten nicht ab, was bei Gummiketten häufiger zum Ausfall führt.



**Ihr Vorteil: Stahlketten mit TAGEX Pads haben eine höhere Lebensdauer als Gummiketten und reißen nicht ab.**

In der Regel werden Gummipads satzweise erneuert. Wenn einzelne Pads jedoch besonders stark beschädigt sind, können diese auch einzeln getauscht werden, was langfristig die Lebensdauer des Gesamtsystems erhöht. In der Praxis werden bei satzweiser Erneuerung immer ein paar Pads extra mitbestellt, falls kurzfristig einzelne Pads ersetzt werden müssen.



**Ihr Vorteil: Defekte TAGEX Pads können auch einzeln getauscht werden.**

## Ein Hinweis zum richtigen Einsatzgebiet

Gummipads sind kein Allheilmittel. So sind auch die robusten **TAGEX Pads** Gummiprodukte, für die Einsätze in Abbruch, Schutt und Recyclingmaterial Gift sind. Zudem sind die Traktionswerte schlechter gegenüber Gummi- und Stahlketten. Maschinen auf **TAGEX Pads** fühlen sich in ebenem Gelände mit befestigtem Untergrund am wohlsten. In Hanglage sind Gummiketten, im Abbruch Stahlketten die bessere Wahl.



TAGEX Zentrallager für Europa

**TAGEX GmbH & Co. KG**

Telefon +49 / 5283 9490-80

Telefax +49 / 5283 9490-31

E-Mail [gummiketten@tagex.de](mailto:gummiketten@tagex.de)

[www.tagex.com](http://www.tagex.com)

### Bau- & Industrietechnik

Inh. Simone Sommer  
Rauschwalder Str. 48 a  
D-02826 Görlitz

Tel.: 0 35 81 / 31 88 40

Fax: 0 35 81 / 31 88 41

[post@bau-industrietechnik.de](mailto:post@bau-industrietechnik.de)

[www.bau-industrietechnik.de](http://www.bau-industrietechnik.de)



Bau- & Industrietechnik

Baumaschinen  
Technischer Handel  
Schmierstoffgroßhandel  
Flüssiggas & Technische Gase

**EINFACH.  
FLEXIBEL.  
ARBEITEN.**



TAGEX Pads stellen tagtäglich ihre hohe Qualität selbst unter schwierigsten Bedingungen unter Beweis. TAGEX Pads zeichnen sich insbesondere aus durch

- hochwertige, adhäsionsstarke und verschleißfeste Gummimischungen,
- hochfeste Stahllegierungen,
- eine moderne Formgebung, die durch runde bzw. abgeflachte Kanten einer Beschädigung durch Scherkräfte beim Drehen auf der Stelle entgegenwirken,
- eine aufwendige Dreisteg-Struktur, die der Stahlbasis eine hohe Stabilität verleiht und dem Gummikörper eine hohe Adhäsionsfläche bietet.

Man unterscheidet drei grundlegende Gummipad-Systeme. Während sogenannte *Bolt On Pads* nachträglich auf die Stahlbodenplatten der Stahlkette aufgeschraubt werden können, werden *Chain On Pads* anstelle der Stahlbodenplatte auf die Kettenbasis aufgeschraubt. Dem *Bolt On Pad* ähnlich ist das *Clip On Pad*; diese beiden Systeme unterscheiden sich lediglich durch die Befestigungsart.



**Chain on Type**  
Befestigung mittels Schrauben direkt auf dem Kettenstrang

**Bolt On Type**  
Befestigung mittels Schrauben auf der Stahlbodenplatte

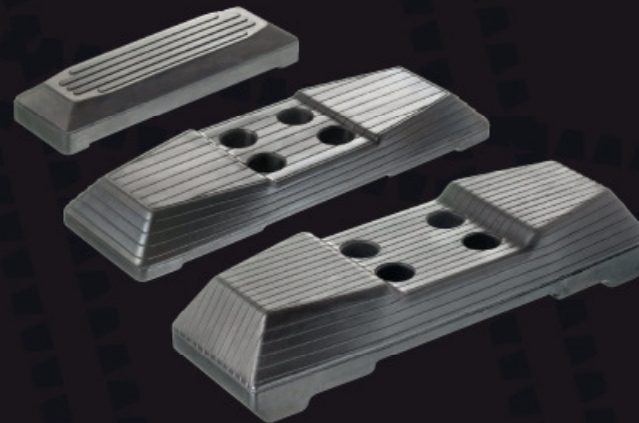


**Clip On Type**  
Befestigung mittels Klammern und Schrauben auf der Stahlbodenplatte

TAGEX lagert ein umfassendes *Chain On Pad* Sortiment. Ein komplettes Programm *Bolt On Pads* steht ebenfalls bereit; zum Zeitpunkt der Drucklegung jedoch noch nicht ab Lager (d. h. auf Bestellung mit etwa 10 Wochen Lieferzeit).

## Gummiketten und Pads

TAGEX garantiert eine hohe Produktqualität, exakte Zuordnungen, optimale Verfügbarkeit und einen herausragenden Lieferservice. In der Europa-Zentrale im Herzen Deutschlands gibt es für nahezu jedes Laufwerk eine passende Bodenplatte.



## Service ist Trumpf

Europaweit sind geschulte Servicekräfte im Einsatz, um Sie vor Ort zu beraten und Probleme zeitnah zu lösen. Bei Fragen wenden Sie sich bitte direkt an die Niederlassung, die Ihnen Ihre TAGEX Pads angeboten oder verkauft hat. Dort wird alles Weitere für Sie veranlasst.

## Vorsprung durch Leistung

Der über Jahre kontinuierliche Ausbau von Produktqualität, Programmbreite und Serviceleistungen sichert der TAGEX Unternehmensgruppe europaweit den Spitzenplatz im Ersatzgeschäft.

## TAGEX Pad Identifikation

Zur zuverlässigen Identifikation des richtigen TAGEX Pads für Ihre Maschine benötigen wir:

- die vollständige Modellbezeichnung des Typenschilds
- das Betriebsgewicht der Maschine
- weiterhin hilfreich sind für uns folgende Angaben:

